

## Gestaltung einer Feriendestination

---

### **ARCHITEKTURPROJEKTKURS**

Der Architekturprojektkurs konnte auch im vergangenen Jahr angeboten werden. Nachdem im Schuljahr 2017/18 das selbstgewählte Thema **„Studentisches Wohnen“** zeigte, befasste sich der der Kurs 2018/19 mit der Gestaltung einer **„Feriendestination“**.

Dabei berücksichtigten die 15 Schülerinnen und Schüler ästhetische, funktionale, örtliche, finanzielle, und vor allem ökologische Aspekte. Nach handgezeichneten und digital erstellten Ideenskizzen, Grund-und Aufrissen sowie Außenansichten entstanden aufwändige Modelle. Diese präsentierten die Jugendlichen in einer von ihnen organisierten Vernissage. Geleitet wurde der Kurs von Frau Heyne, Herr Steuernagel betreute den Kurs bei den digitalen Arbeiten. Es wurde das Programm Sketch Up verwendet.

### **Marion Heyne**

## **„Architekturprojekt - vom Entwurf zum Modell“**

Der Projektkurs „Architektur - vom Entwurf zum Modell“ bietet interessierten Schüler/innen die Möglichkeit die Relevanz von Gebäuden zu erkennen. Sie entwickeln ein Bewusstsein für die primären Funktionen des Bauens und für die kulturelle Bedeutung historischer Bauwerke.

In der selbstständigen und angeleiteten Arbeit können sie künstlerische Ideen mit mathematischer Präzession verbinden. Das Zeichnen von Plänen und Ansichten verbindet manuelle Fertigkeiten mit Darstellender Geometrie. Das räumliche Sehen und die abstrakte Vorstellungskraft werden gefördert. Der Umgang mit dem Grafikprogramm CAD schafft eine Verbindung zum Fach Informatik. Beobachtungen und Berechnungen, z.B. von Kräfteeinwirkungen oder Brechungswinkeln (Lichteinfall) fordern Erkenntnisse aus den Naturwissenschaften.

Im Modellbau erproben die Schüler und Schülerinnen die ästhetischen und materialtechnischen Möglichkeiten und fertigen ein Ausstellungsprodukt an, das in einer schulinternen Ausstellung präsentiert und vorgestellt wird.

In der Jahrgangsstufe EF ist im Fach Kunst eine Unterrichtseinheit Architektur vorgesehen. Sie vermittelt einen ersten Einstieg, lässt aber keine ausgedehnte Projektarbeit im Bereich Architektur zu. Vor allem der zeitlich aufwändige Modellbau und die fächerübergreifenden Inhalte aus MINT lassen im regulären Kunstunterricht nur ansatzweise kleinere Arbeiten zu. Eine diesbezügliche Projektarbeit eröffnet sehr sinnvolle ergänzende Möglichkeiten.

Im Fach Mathematik nimmt die Darstellende Geometrie über alle Jahrgangsstufen verteilt Teile des Lehrplans ein. In der EF führt der Unterricht in die Vektorrechnung ein. In der Architektur können die Schüler/innen ihr Wissen einbringen und erkennen den praktischen Nutzen in der objektbezogenen Anwendung. Dies gilt ebenso für naturwissenschaftliche Kenntnisse, z.B. aus dem Physikunterricht.

Der Besuch verschiedener realer Bauwerke und eines Architekturbüros, sowie die Beteiligung externer Personen an den Lernprozessen (z.B. Architekturstudent, Handwerker) stellen einen unmittelbaren Zusammenhang zur gelebten Wirklichkeit dar.

## Gestaltung einer Feriendestination

---

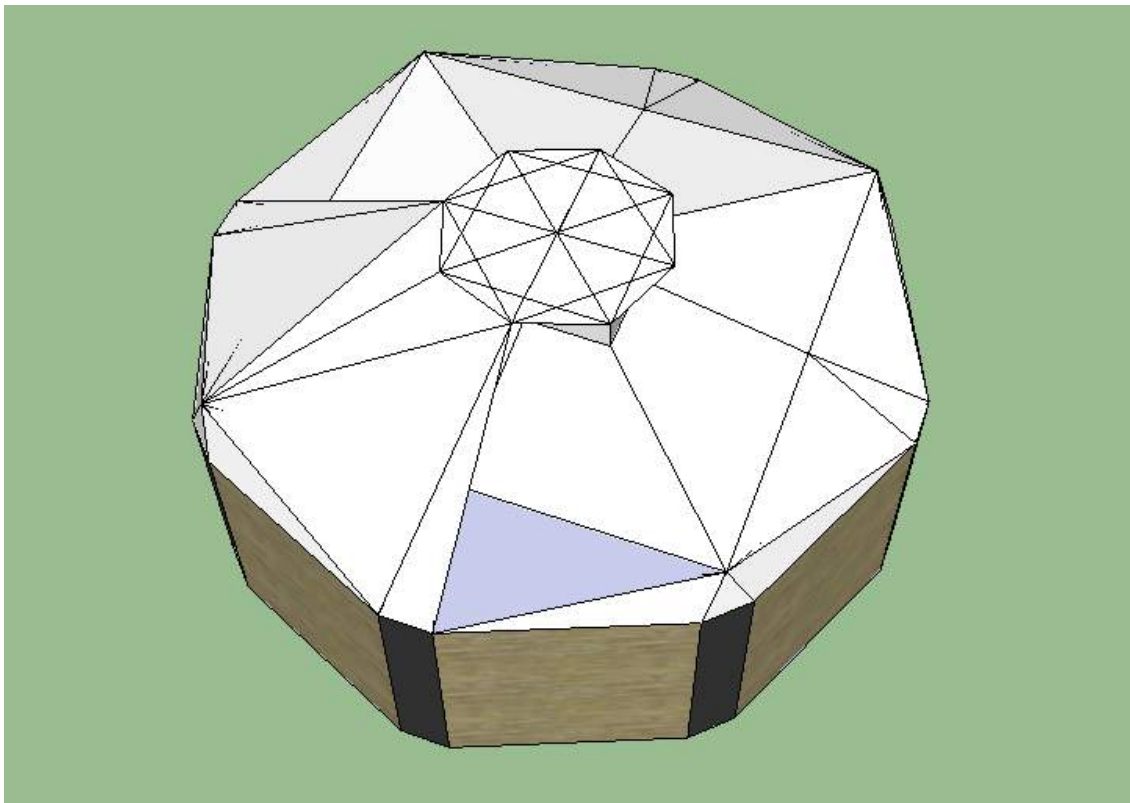
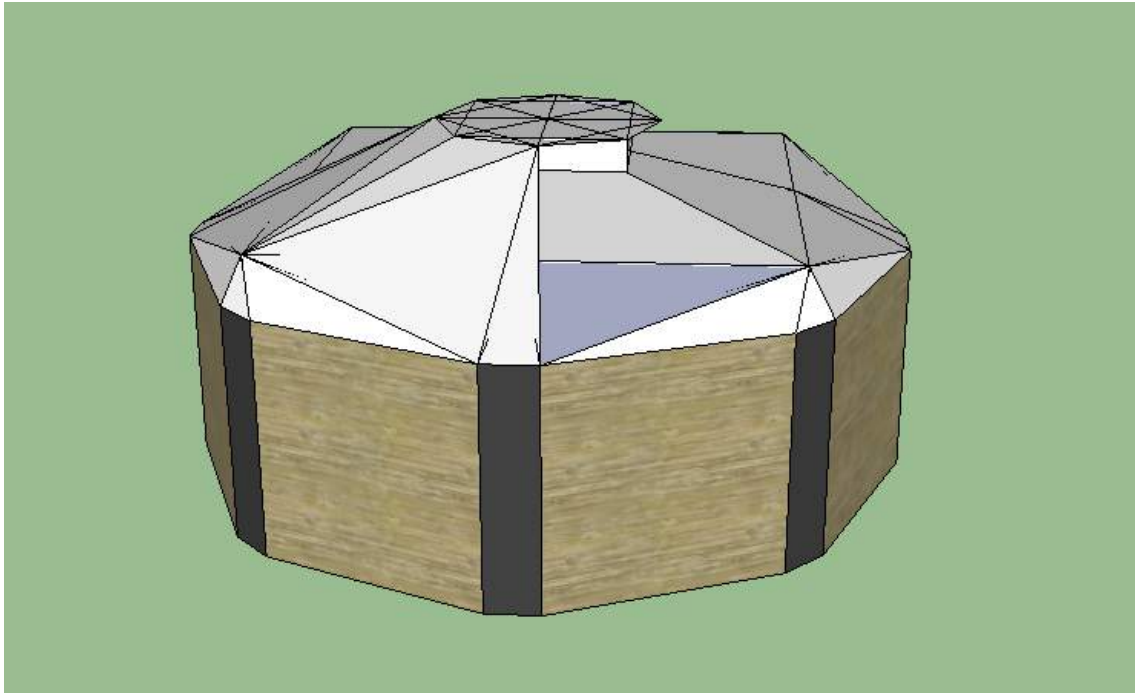
### Alexandros und Brian



Gestaltung einer Feriendestination

---

**Sketchup - Modell:**



Gestaltung einer Feriendestination

---

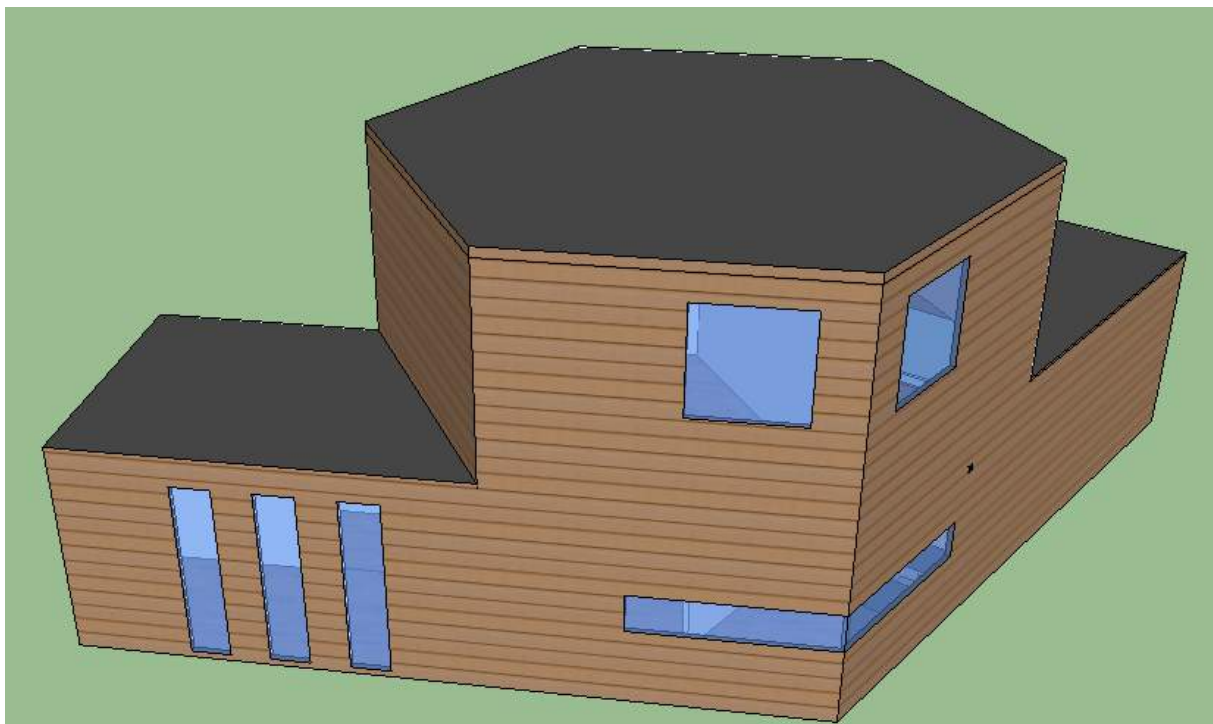
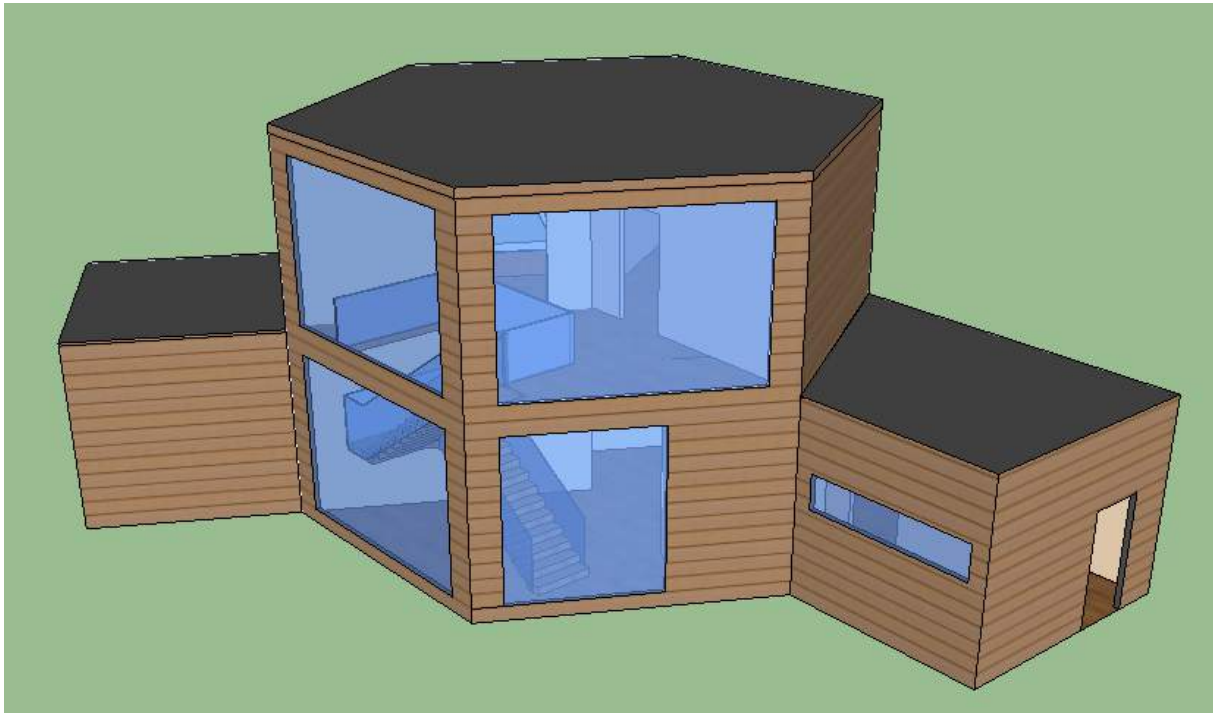
**Dennis Juber**



Gestaltung einer Feriendestination

---

**Sketchup - Modell:**



Gestaltung einer Feriendestination

---

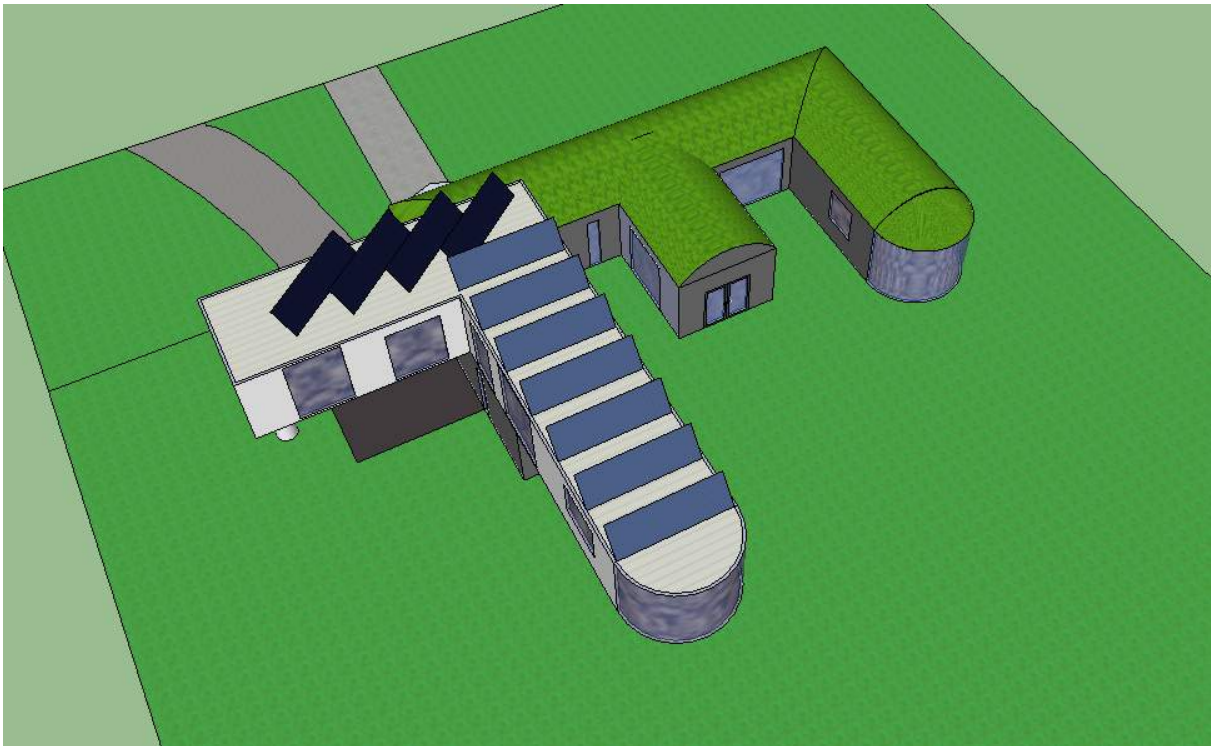
**Emil und Louis**



Gestaltung einer Feriendestination

---

**Sketchup - Modell:**





Gestaltung einer Feriendestination

---

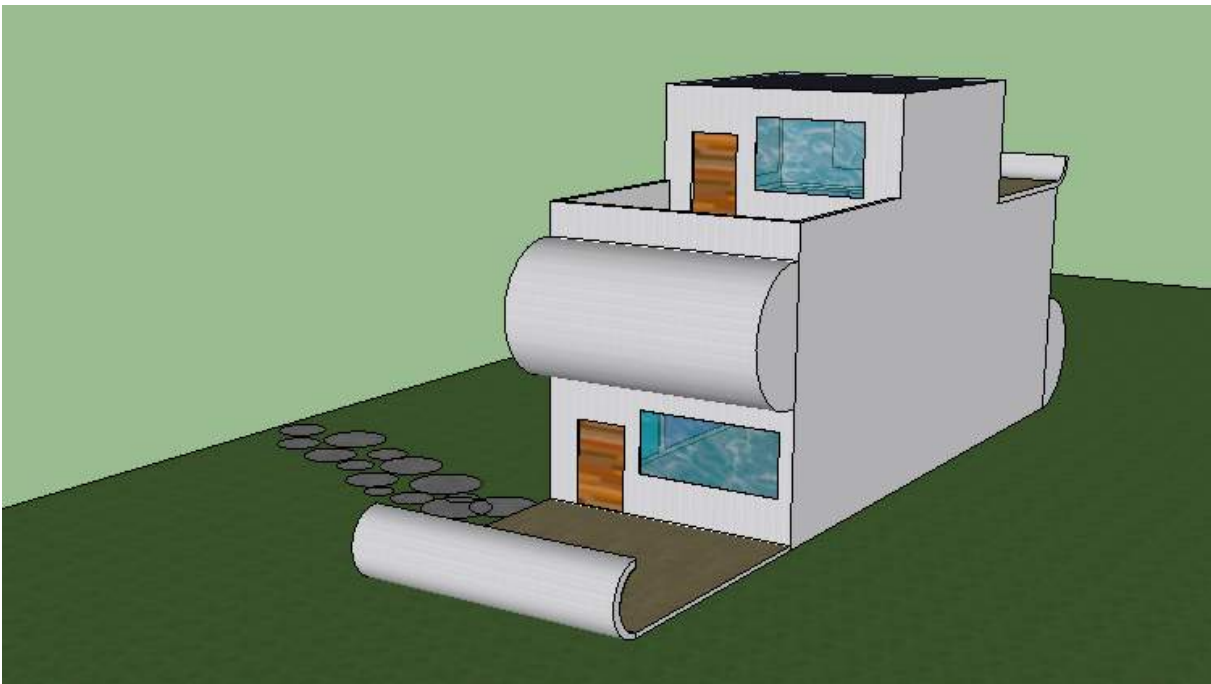
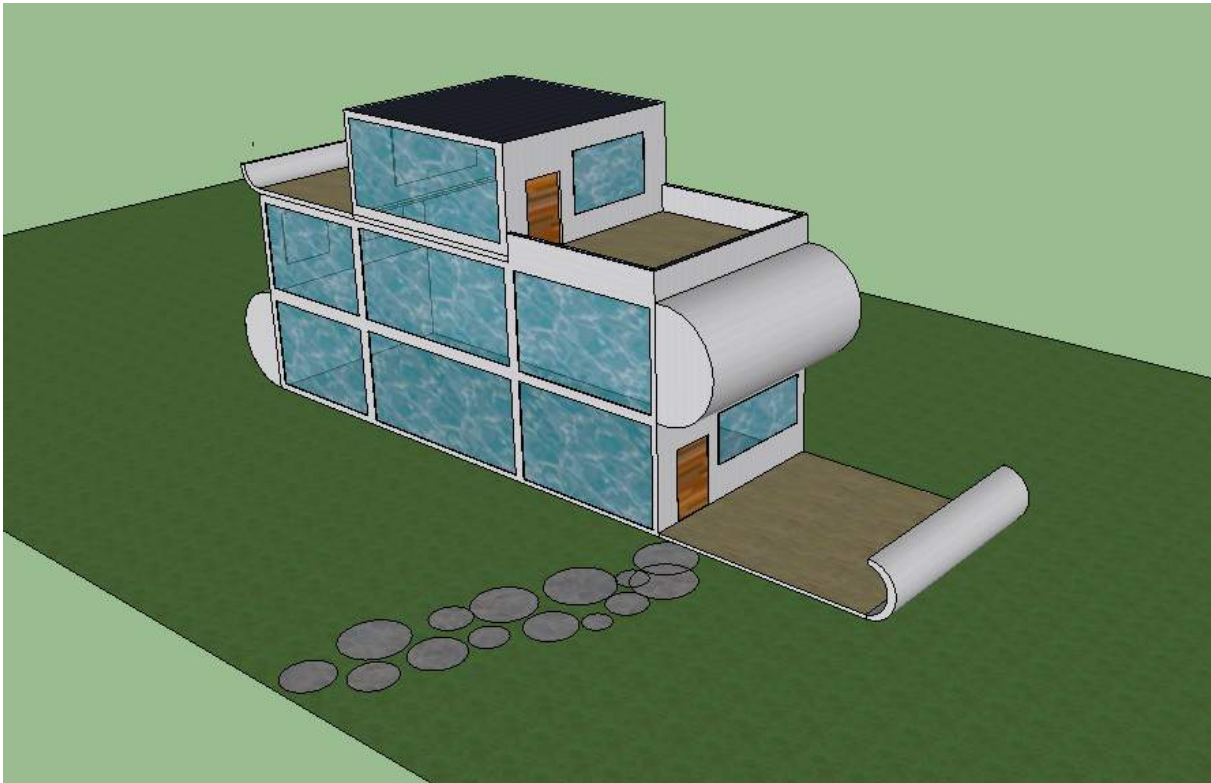
**Henrik und Robert**



Gestaltung einer Feriendestination

---

**Sketchup - Modell:**



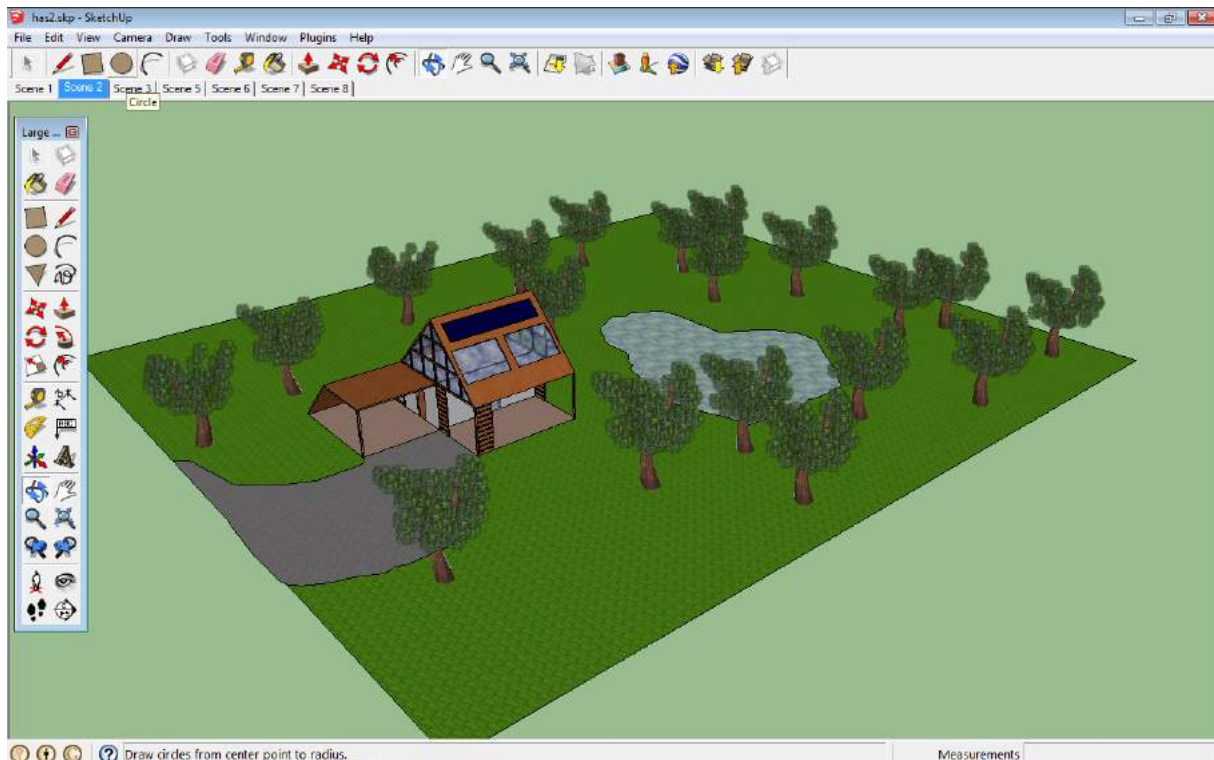
Gestaltung einer Feriendestination

Jana und Sonja



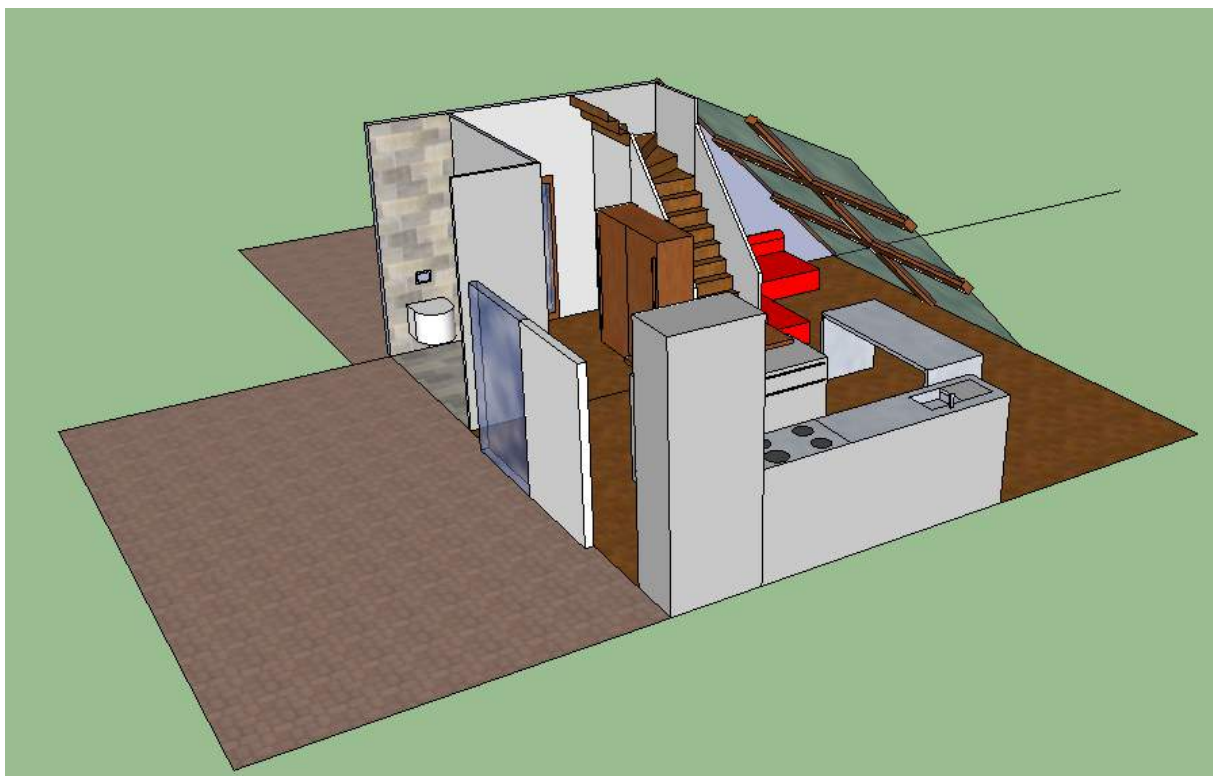
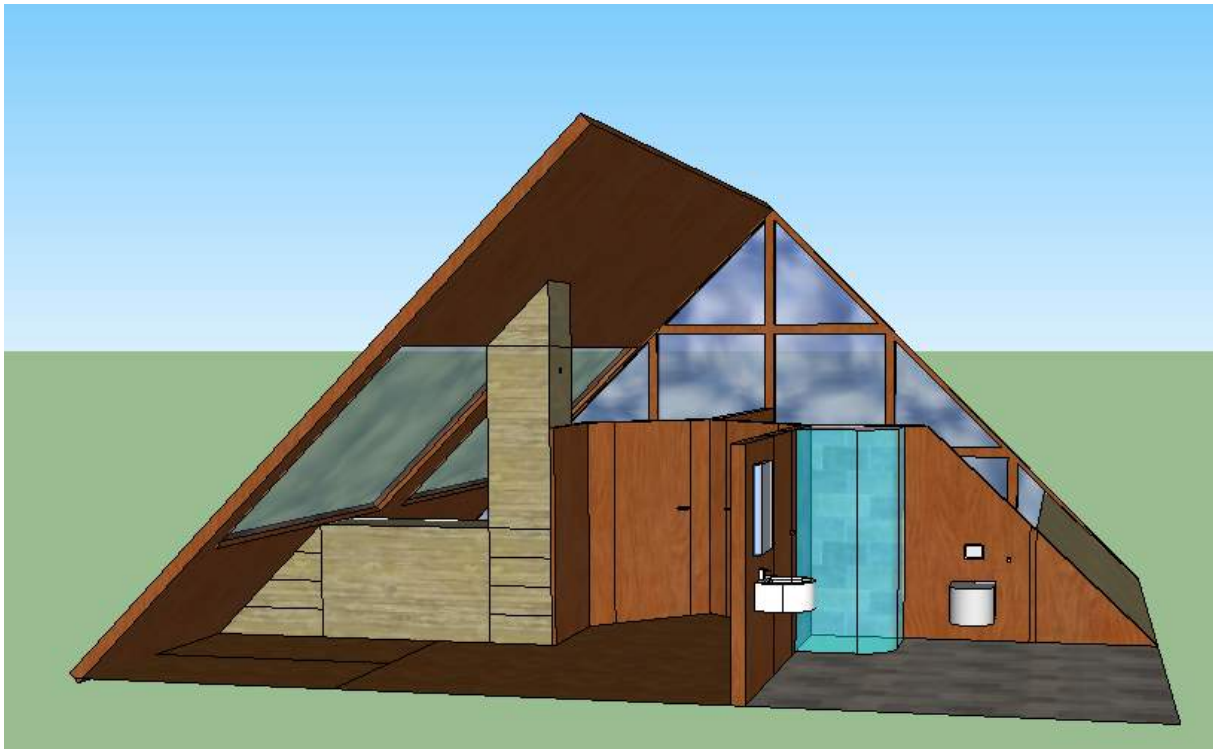
## Gestaltung einer Feriendestination

### Sketchup - Modell:



Gestaltung einer Feriendestination

---



Gestaltung einer Feriendestination

---

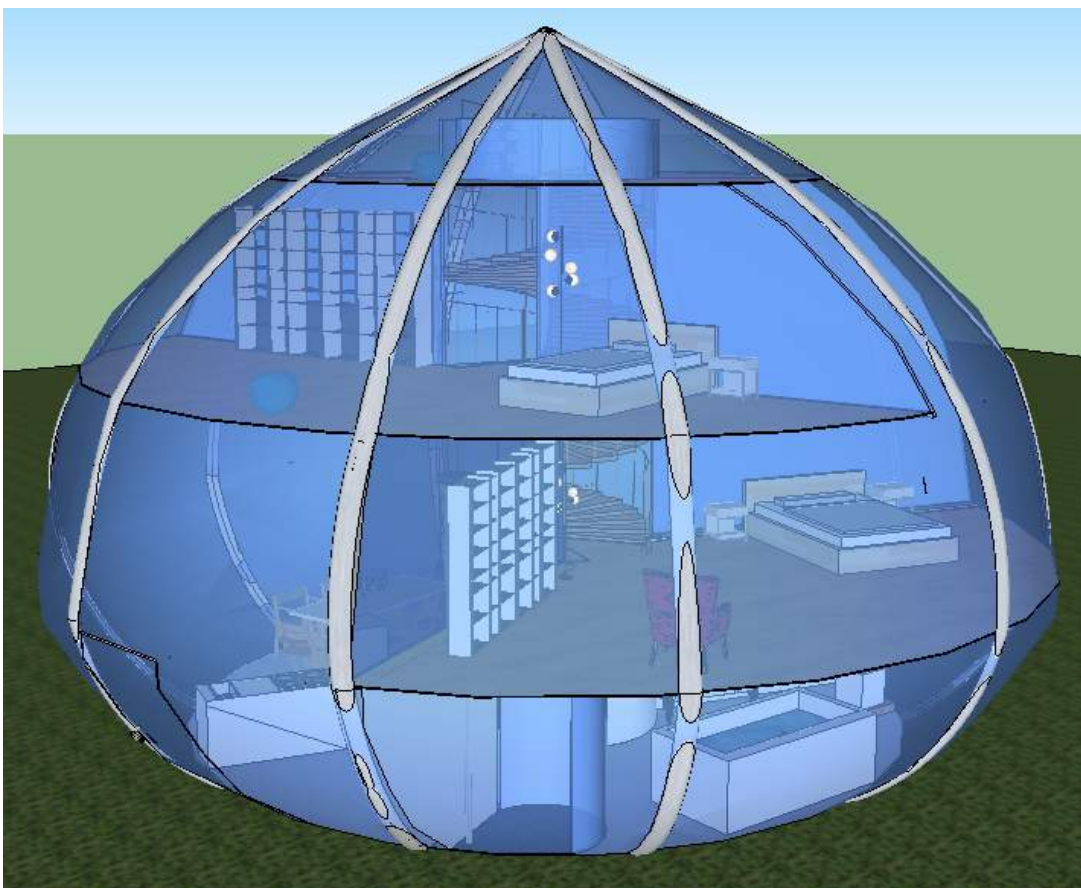
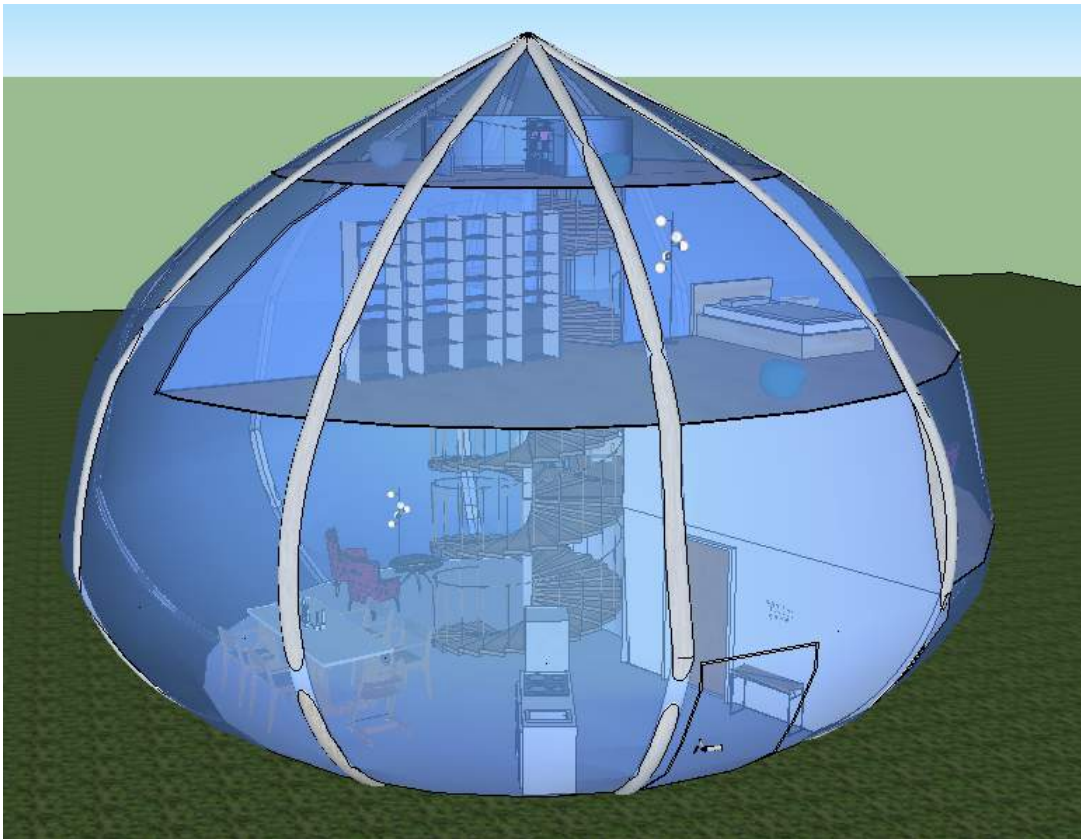
**Janna und Mirjam**



Gestaltung einer Feriendestination

---

**Sketchup – Modell:**



Gestaltung einer Feriendestination

---

**Michelle und Clara**

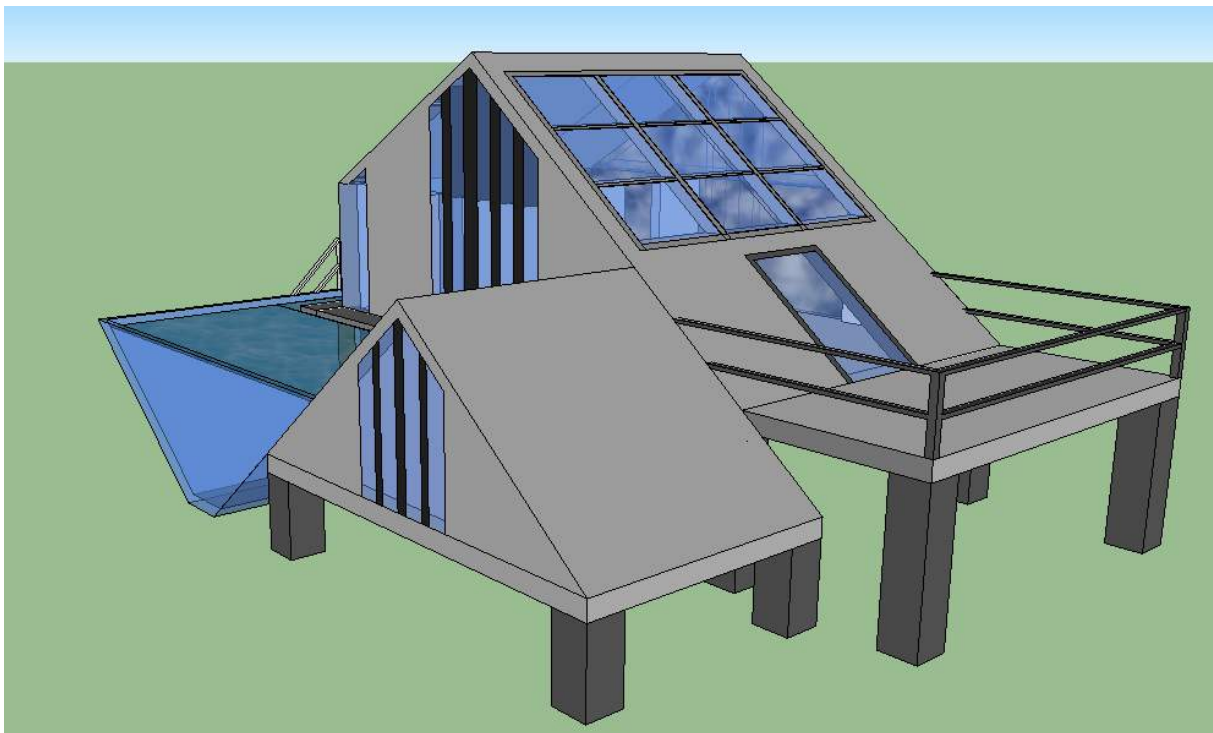
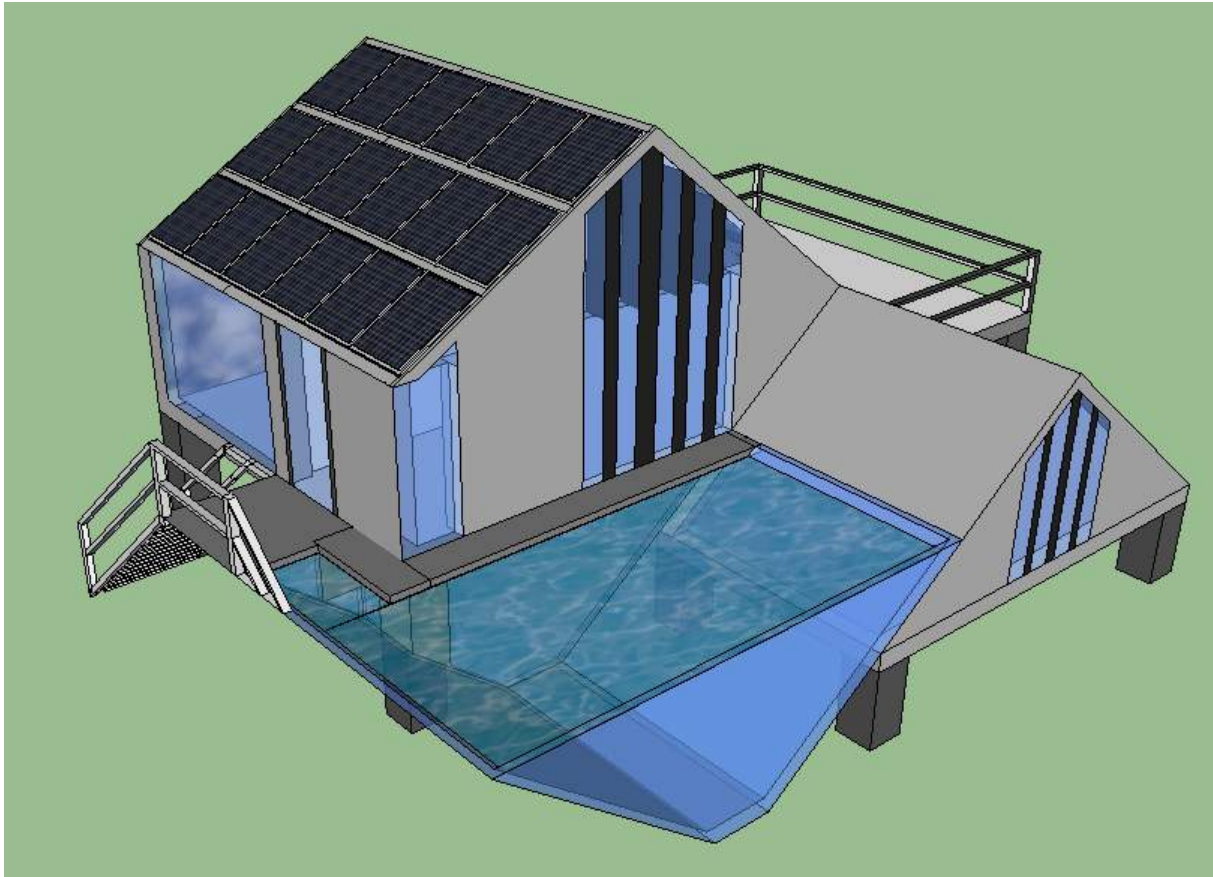




Gestaltung einer Feriendestination

---

**Sketchup - Modell:**



## Gestaltung einer Feriendestination

---

### Leander und Stanley



### Sketchup - Modell:

Gestaltung einer Feriendestination

---

